



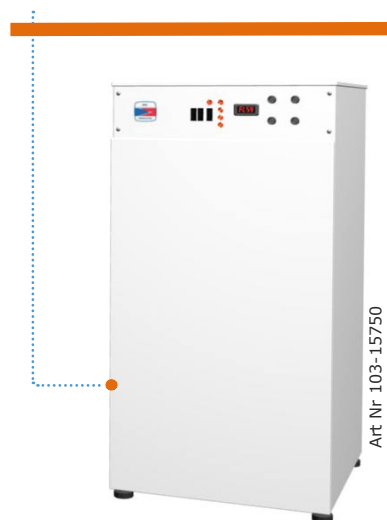
POMPA CIEPŁA MEC FL59

Ten rodzaj pompy ciepła kolejną alternatywą dla systemów zasilających te pompy w energię cieplną pozyskiwaną z wody, gruntu lub gruntu skalnego. **MEC FL59** pozyskuje energię z ciepłego powietrza, pobierając je bezpośrednio z systemu wentylacyjnego zainstalowanego w Państwa domu, **dzięki temu pozyskać można od 4,5 kW do 13,5 kW** (z dod. zasil 9kW).

MEC FL59 to kompletny system ciepły, opracowany i zwymiarowany w taki sposób aby zabezpieczyć zapotrzebowanie na energię cieplną całego domu. **MEC FL59** dostarcza jako system zarówno energię cieplną oraz podgrzewa niezbędną dla domu ilość ciepłej wody.

MEC FL59 jest interesującą alternatywą dla istniejących na rynku pomp ciepła:

- nie wymaga kosztownych wierceń (pompy zasilane z gruntu skalnego),
- nie wymaga dużych powierzchni działki (pompy zasialne z gruntu),
- daje więcej energii niż inne dostępne na rynku podobnie zasilane produkty - schładzanie jedynie do +5° C , a nasz produkt schładza powietrze do - 10°C, - 15°C,
- wydajność tego systemu, a w efekcie Państwa **oszczędności trzy, czterokrotnie większe** w porównaniu z ogrzewaniem elektrycznym,
- pompa ta posiada **wewnętrzny system sterowania** temperaturą w Państwa domu czytający temperatury zewnętrzne, a to kolejna, dodatkowa oszczędność energii i pieniędzy,
- okres użytkowania tej pompy ciepła szacuje się na 15 lat,
- jest to system dalece optymalizujący wytwarzanie energii cieplnej oraz ciepłej wody,
- wymiary 600 x 620 x 1160 (1360 z przewodem rurowym).



Szwecja

Mecmaster Energi AB
Gripengränd 4
832 96 Frösön
Tel: +46 (0)63 13 21 40
Fax: +46 (0)63 10 40 25
www.mecmaster.se
info@mecmaster.se

**JAKOŚĆ TO WIĘCEJ NIŻ
DOBRY PRODUKT**

*Dwie trzecie ciepła za darmo -
zwrot inwestycji do 5 lat. Zainstalowaliśmy
tysiące pomp ciepła, również w Polsce.*

JAKOŚĆ TO WIĘCEJ NIŻ DOBRY PRODUKT

POMPA CIEPŁA MEC FL59

DANE TECHNICZNE

Wymiary, szer. x głęb. x wys. (mm) :	600 x 620 x 1160 (1360 z rurami)
Waga :	120 kg
Efekt (+20/50°C, 50Hz) :	4,5 kW
Kompresor :	Scroll, 3-fazy 400V, 6,0A
Czynnik chłodniczy :	R134a, 1,2 kg
Wentylator :	75W, ~230V, 100 - 250 m ³ /h
Łączenie wentylacji :	Ø125mm
Pompa cyrkulacyjna :	98W, ~230V, 0,7 - 0,9 m ³ /h
Złączki rur :	złączka, 20mm
Dodatkowe zasilanie :	9 kW
Bezpiecznik :	16A
Pobór mocy, kW ± 8%	1,3 kW

OSZCZĘDNOŚCI

Dzięki **MEC FL59T** można rocznie zaoszczędzić do **16.000 kWh**, a zależy to od wielkości domu oraz potrzeb. Właściciel domu, który dotąd korzystał z ogrzewania elektrycznego lub innego dającego zasilanie zbliżone do tego, które zabezpiecza **MEC FL59T** zaoszczędzi duże środki finansowe.

